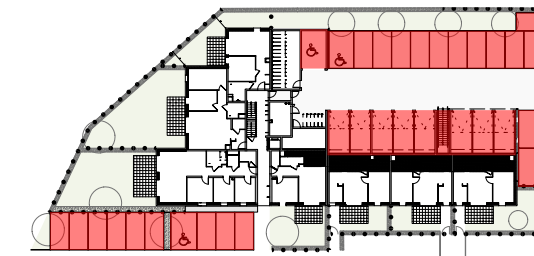


# L'EPICURE

## Ostheim



Construction de 17 logements  
Lot 13 - lotissement Muhlmaten - rue Albert Schweitzer



LOCALISATION



### PLAN DE STATIONNEMENT

<b>TOTAL STATIONNEMENTS</b>	33	U
GARAGES	9	U
PLACES EXTERIEURES PRIVATIVES	15	U
PLACES EXTERIEURES VISITEURS	9	U

A	13.06.2023	mise à jour
O	09.06.2023	première diffusion
ind.	date	modifications

#### REALISATION

**TELLOS IMMOBILIER**  
2 rue de Strasbourg - Mundolsheim  
Tél : 03.88.04.84.84



#### CONCEPTION

**IXO architecture**  
2a rue Jacques Tarade - 67 600 Sélestat  
Tél : 03.90.57.20.10

NOTA :  
« les cotes et superficies sont données sous réserve des impératifs techniques de construction et des tolérances de construction. Les poutres, soffites, faux plafonds, canalisations ne sont pas systématiquement figurés. L'épaisseur des isolants sera déterminée par l'étude technique d'exécution. De ce fait, les indications portées sur les plans sont approximatives. Les équipements de cuisine ainsi que tous les éléments en pointillés ne sont pas dus, leur position indicative »

