

**Opération logements "LES TERRASSES DE L'HORTUS"**  
**rue des Romains à Truchtersheim**

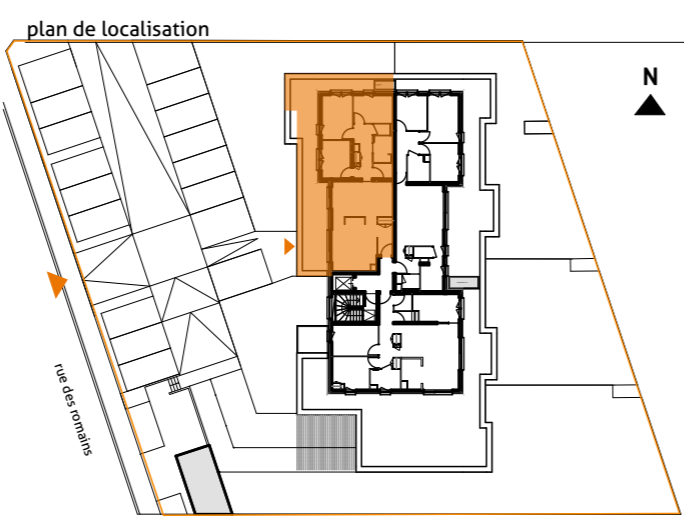
TELLOS IMMOBILIER  
 2 rue de Strasbourg / 67450 Mundolsheim \_ contact@tellosimmobilier.fr

<b>LOT : 203</b>	terrasse	41,6m <sup>2</sup>
niveau 02 / type T4	bac planté	1,2m <sup>2</sup>

**surfaces habitables :**

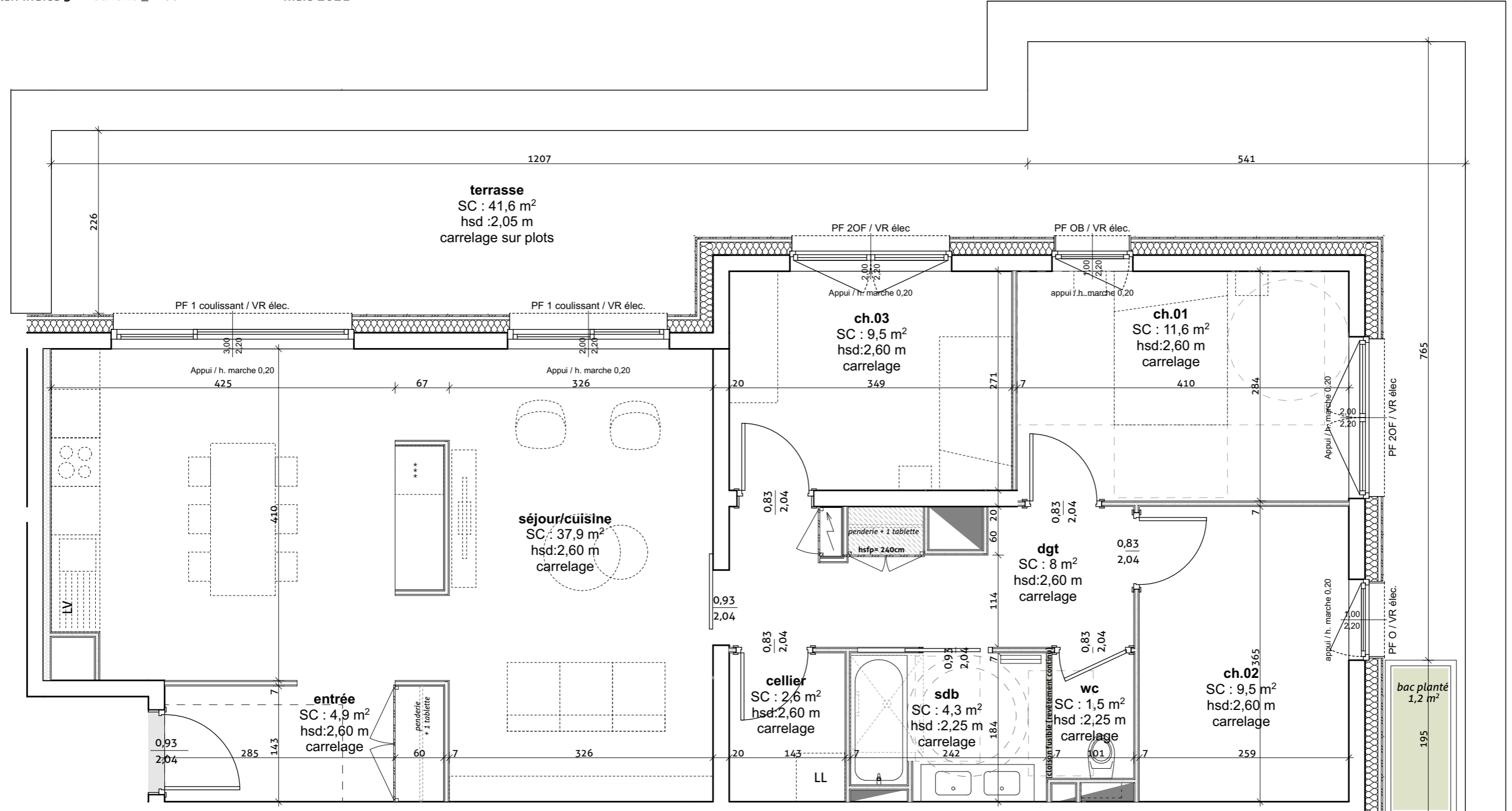
séjour-cuisine	37,9m <sup>2</sup>	salle de bain	4,3m <sup>2</sup>
chambre 1	11,6m <sup>2</sup>	wc	1,5m <sup>2</sup>
chambre 2	9,5m <sup>2</sup>	entrée	4,9m <sup>2</sup>
chambre 3	9,5m <sup>2</sup>	dgt	8m <sup>2</sup>
		cellier	2,6m <sup>2</sup>
		<b>total</b>	<b>89,8m<sup>2</sup></b>

plan indice 3 échelle \_ 1:50 mars 2021



**légende**

- faux plafond et autres retombées structurelles
- meuble SDB selon notice de vente
- robinet arrosage
- descente d'eaux pluviales
- suggestion d'aménagement de cuisine :  
- alimentations en eau  
- prises électriques  
- évacuations  
- ameublement et électroménager non fournis
- VR = volet roulant  
hsd = hauteur libre sous dalle / dessus chape  
hsfp = hauteur libre sous faux plafond / dessus chape
- tracé suggestion d'ameublement / non fourni
- emplacement lave-linge :  
- alimentation en eau  
- prise électrique  
- évacuation
- talus
- tracé des gabarits PMR



Plans établis par : **rey de crécy**  
 atelier d'architecture

**BON POUR ACCORD**  
 Date et signature de l'acquéreur :

**PLAN PROVISOIRE**

NOTA : Des modifications sont susceptibles d'être apportées en fonction des nécessités techniques pour les dimensions libres et l'équipement. Les surfaces sont approximatives. L'ameublement est exclu ; il est dessiné à titre indicatif pour le positionnement des appareils électriques.