

Opération logements "LES TERRASSES DE L'HORTUS"
rue des Romains à Truchtersheim

TELLOS IMMOBILIER
 2 rue de Strasbourg / 67450 Mundolsheim _ contact@tellosimmobilier.fr

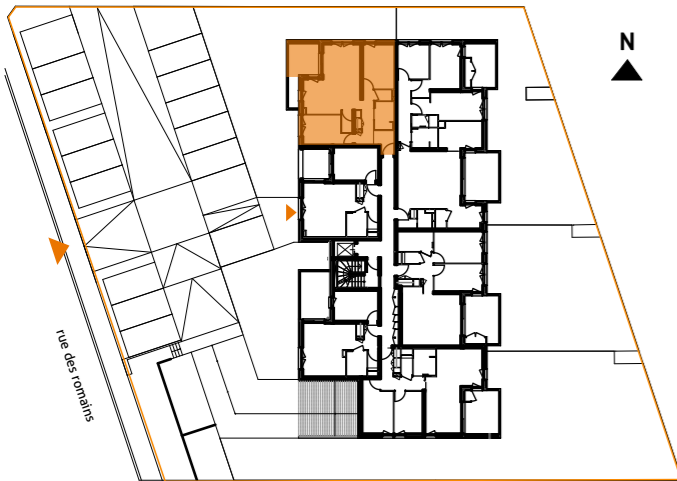
LOT : 105 niveau 01 / type T3	balcon	10,4m ²

surfaces habitables :

séjour-cuisine	27,0m ²	salle de bain	4,7m ²
chambre 1	12,0m ²	wc	1,7m ²
chambre 2	10,6m ²	entrée	3,7m ²
cellier	2m ²	dgt	6,6m ²
	total		68,3m²

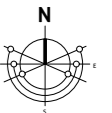
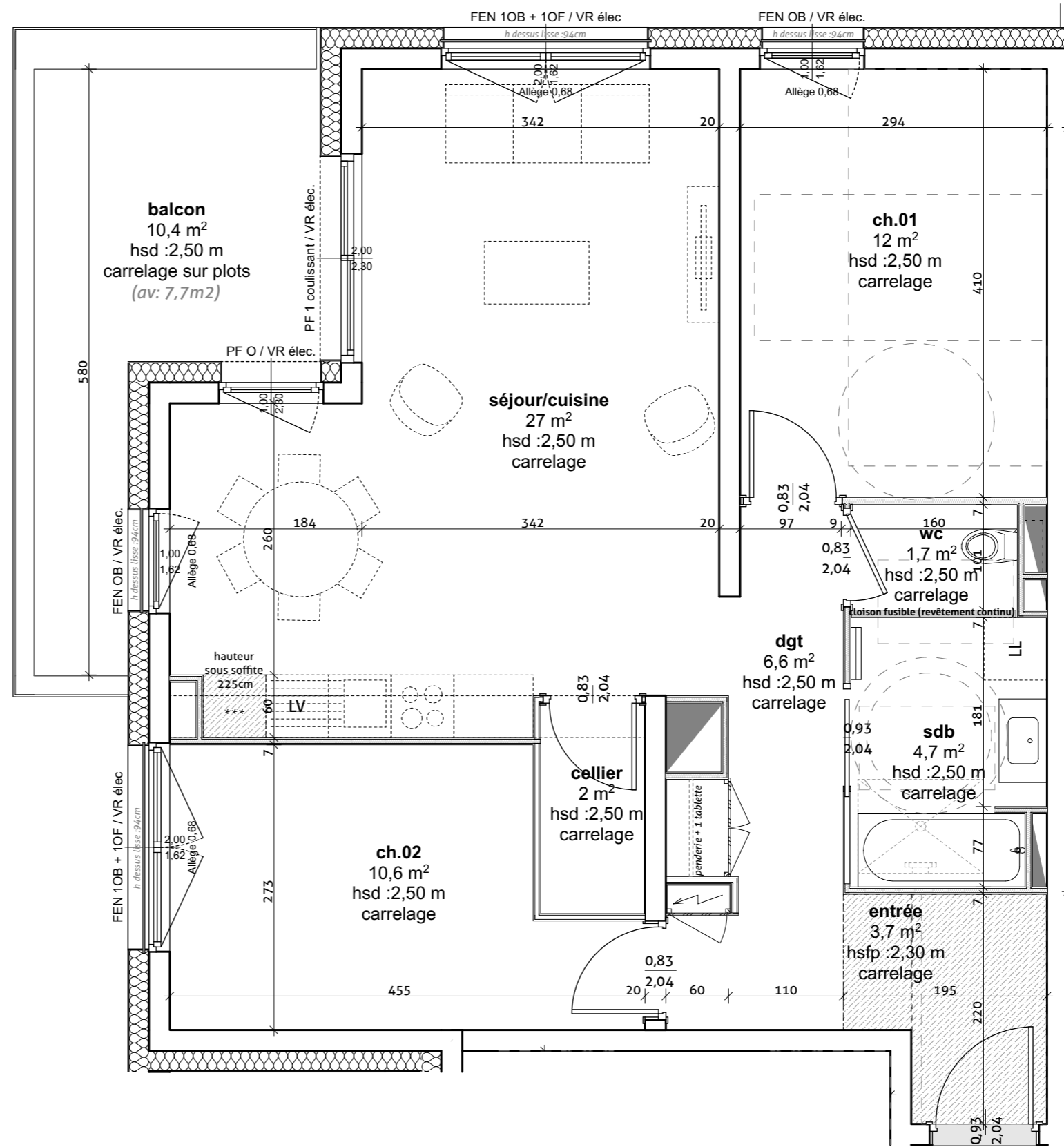
plan indice 3 échelle _ 1:50 mars 2021

plan de localisation



légende

- | | | | |
|--|----------------------------------------------------------------------------------------------------------------------------------------|--|---------------------------------------------------------------------------------------------------------------------------------------------------------|
| | tableau électrique | | radiateur sèche serviette |
| | faux plafond et autres retombées structurales | | emplacement lave-linge:
- alimentation en eau
- prise électrique
- évacuation |
| | meuble SDB selon notice de vente | | talus |
| | robinet arrosage | | suggestion d'aménagement de cuisine :
- alimentations en eau
- prises électriques
- évacuations
- ameublement et électroménager non fournis |
| | descente d'eaux pluviales | | |
| | OB = oscillo-battant / OF = ouverture à la française
PF = porte fenêtre / Fen = fenêtre
AV = allège vitrée
AP = allège pleine | | VR = volet roulant
hsd = hauteur libre sous dalle / dessus chape
hsfp = hauteur libre sous faux plafond / dessus chape |
| | tracé suggestion d'ameublement / non fourni | | tracé des gabarits PMR |



Plans établis par : **rey de crécy**
 atelier d'architecture

BON POUR ACCORD
 Date et signature de l'acquéreur :

PLAN PROVISOIRE

NOTA : Des modifications sont susceptibles d'être apportées en fonction des nécessités techniques pour les dimensions libres et l'équipement. Les surfaces sont approximatives. L'ameublement est exclu ; il est dessiné à titre indicatif pour le positionnement des appareils électriques.